

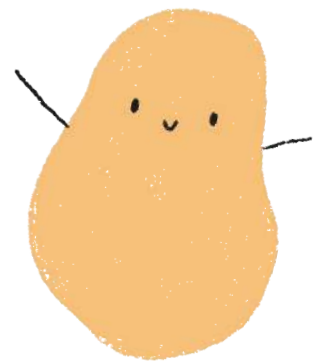


โครงการเพื่อสัตว์ปลอดภัย ใส่ใจผู้บริโภค (ปศุสัตว์ OK)

องค์ความรู้เกี่ยวกับการเลือกซื้อเนื้อสัตว์

สำนักงานปศุสัตว์จังหวัดตรัง





การเลือกซื้อเนื้อสัตว์

ส่วนมาตรฐานการปศุสัตว์

สำนักงานปศุสัตว์เขต 8

การเลือกซื้อเนื้อสัตว์

- เนื้อสัตว์ควรผ่านการตรวจของพนักงานตรวจโรคสัตว์
- เนื้อสัตว์ควรมาจากโรงฆ่าสัตว์ที่เชื่อถือได้
- ผู้จำหน่ายเนื้อสัตว์มีการดูแลสถานที่จำหน่ายเนื้อสัตว์ให้มีความสะอาดเป็นอย่างดี
- หรือ สถานที่จำหน่ายเนื้อสัตว์ ได้รับการรับรองจากกรมปศุสัตว์ (ปศุสัตว์ OK)



เนื่อสุกร

- ลักษณะเนื่อสุกรที่ดี
 - * สีชมพูปนแดงเรื่อ
 - * ส่วนมันแข็งมีสีขาวขุ่น
 - * สัมผัสนุ่ม แน่น
 - * ผิวเป็นมัน
 - * ไม่มีกลิ่นเหม็น หรือมีสีเขียว
 - * ไม่เป็นเมือกใส
 - * ไม่ชำเล็ด



เนื่อสุกร

- เนื่อสุกรแช่เย็น ไม่ควรซื้อที่เกิน ๓ วัน นับจากวันที่ผลิต
- เนื่อสุกรที่ปนเปื้อนสารเร่งเนื้อแดง
 - * มีสีแดงเกินไป
 - * มีชั้นไขมันบาง เนื้อแดงมากกว่าส่วนมัน ปกติเนื่อสุกรสามชั้น มีเนื้อแดง ๒ ส่วน ต่อมัน ๑ ส่วน ถ้ามีการใช้สารเร่งเนื้อแดง จะมีเนื้อแดง ๓ ส่วน ต่อมัน ๑ ส่วน
 - * ถ้าหั่น และปล่อยทิ้งไว้ เนื้อจะมีลักษณะแห้ง



เนื้อสุกรที่ดี



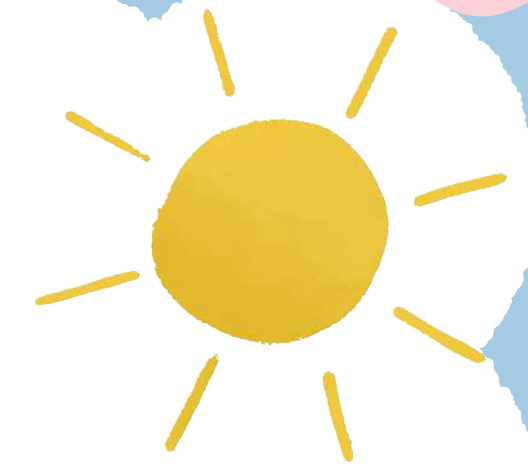
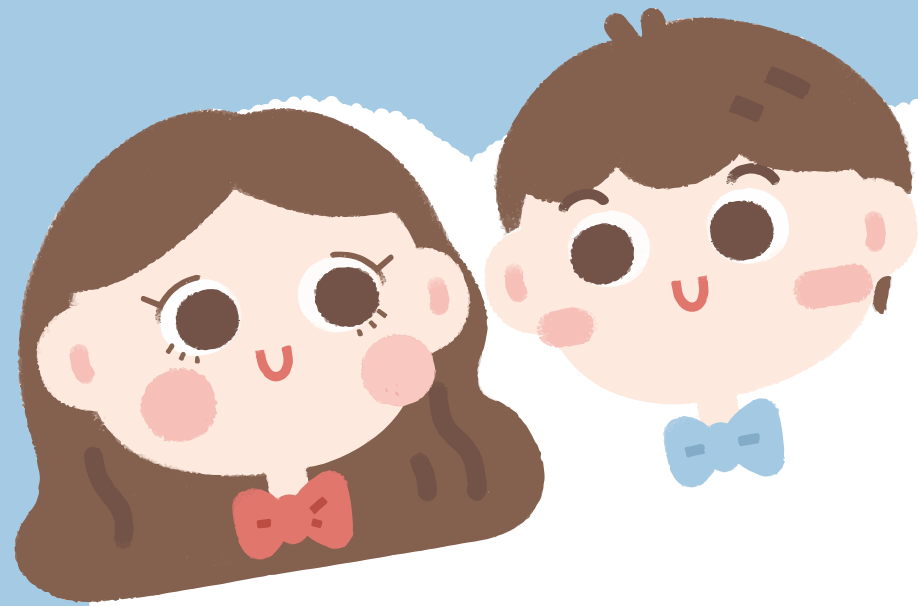
เนื้อโค และกระป๋อง

- ลักษณะเนื้อโค และกระป๋องที่ดี
 - * สีแดงคล้ำเล็กน้อย และสีมีความสม่ำเสมอทั้งชิ้น
 - * มีไขมันแทรก (marbling) ในชิ้นเนื้อ
 - * เนื้อติดมัน มันมีสีขาวครีมในโคอายุน้อย
 - * เนื้อติดมัน มันมีสีเหลืองในโคแก่
 - * ไม่ชำเลือด
 - * ใช้น้ำกดเนื้อแล้วไม่บวม
 - * ไม่มีกลิ่นเหม็น
 - * ไม่เป็นเมือกลื่น
- เนื้อโค และกระป๋อง แช่เย็น ไม่ควรซื้อที่เกิน ๓ วัน นับจากวันที่ผลิต



เนื้อโคที่ดี





เนื้อไก่ และเปิด

- ลักษณะเนื้อไก่ และเปิดที่ดี

- * เนื้อแน่น ใช้นิ้วกดแล้วไม่มีรอยบุ๋ม
- * ผิวตึง
- * สีสด
- * ไม่ซีด
- * ไม่มีจ้ำสีเขียว ไม่มีจุดเลือดออก ไม่มีตุ่มหนอง ไม่มีแผล
- * รอยเชือดที่คอยังสด
- * ลูกตาไม่ลึกบุ๋ม
- * ไม่มีกลิ่นเหม็น
- * ไม่มีเมือกลื่น



เนื้อไก่ที่ดี



เนื้อเป็ดที่ดี



โครงการเนื้อสัตว์ปลอดภัย ใส่ใจผู้บริโภค
(ปศุสัตว์ OK)

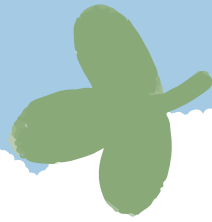


ส่วนมาตรฐานการปศุสัตว์
สำนักงานปศุสัตว์เขต 8



โครงการเนื้อสัตว์ปลอดภัย ใส่ใจผู้บริโภค(ปศุสัตว์ OK)

- ปศุสัตว์ OK คือ การรับรองสถานที่จำหน่ายเนื้อสัตว์ โดยเนื้อสัตว์ที่นำมาขาย ต้องมาจากฟาร์มมาตรฐาน เชือดที่ โรงฆ่าสัตว์ที่ถูกกฎหมาย และขายในสถานที่จำหน่ายที่สะอาด ถูกสุขลักษณะ รวมทั้งต้องสามารถตรวจสอบย้อนกลับ ถึงแหล่งที่มาของเนื้อสัตว์ที่นำมาขายได้

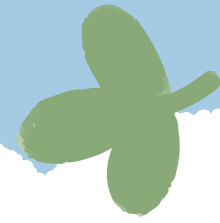


ปศุสัตว์ OK

- เนื้อสัตว์ผลิตจากฟาร์มมาตรฐาน (GAP)
- ปลอดภัยจากสารตกค้าง
- เนื้อสัตว์มาจากโรงฆ่าสัตว์ที่ได้รับอนุญาต ถูกต้องตามกฎหมาย
- ตรวจสอบย้อนกลับได้
- สถานที่จำหน่ายสะอาด ถูกสุขลักษณะ
- เนื้อสัตว์ปลอดภัยจากสารตกค้าง
- ตรวจสอบย้อนกลับสินค้าปศุสัตว์ไปยังต้นทางการผลิตได้
- ได้รับการตรวจสอบและควบคุมมาตรฐานจากสายตรวจปศุสัตว์ OK ของกรมปศุสัตว์อยู่เสมอ

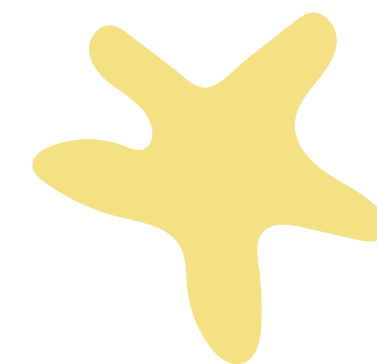
ปศุสัตว์ OK

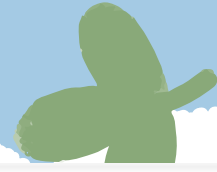
- ทำให้ผู้บริโภคมั่นใจได้ว่าเนื้อสัตว์ที่ขายในสถานที่จำหน่ายปศุสัตว์ OK นั้น
 - * ปลอดภัยจากสารตกค้าง
 - * ได้รับการรับรองจากกรมปศุสัตว์ ถือเป็นกรยกระดับมาตรฐาน
 - * สถานที่จำหน่ายเนื้อสัตว์มีความน่าเชื่อถือ



ขั้นตอนการขอรับรอง ปศุสัตว์ OK

- ผู้ประกอบการที่สนใจเข้าร่วมโครงการสามารถยื่นคำขอรับการตรวจประเมินได้ที่ สำนักงานปศุสัตว์จังหวัดหรือสำนักงานปศุสัตว์อำเภอ ในพื้นที่ เจ้าหน้าที่จะดำเนินการเข้าตรวจประเมิน เมื่อผ่านการตรวจ ประเมินก็จะได้รับใบรับรองสถานที่จำหน่ายปศุสัตว์ OK พร้อมทั้ง ป้ายตราสัญลักษณ์ “ปศุสัตว์ OK”






กรมปศุสัตว์

ใบรับรองสถานที่จำหน่ายเนื้อสัตว์ปลอดภัย ใส่ใจผู้บริโภค

ใบรับรองฉบับนี้ให้ไว้เพื่อแสดงว่า

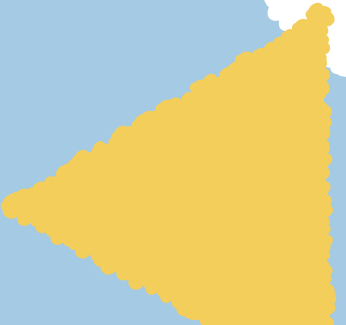
บริษัท.....สาขา.....
เลขที่.....หมู่ที่.....ตำบล.....อำเภอ.....จังหวัด.....

จำหน่ายเนื้อ.....
ได้รับการรับรองเป็นสถานที่จำหน่ายเนื้อสัตว์ปลอดภัย ใส่ใจผู้บริโภค
ทะเบียนรับรอง.....

ออกให้ ณ วันที่.....
หมดอายุ วันที่.....

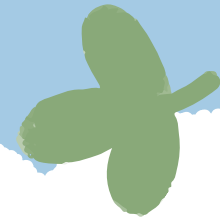

ปศุสัตว์
ปลอดภัย ใส่ใจผู้บริโภค

(.....)
ปศุสัตว์เขต.....



ปศุสัตว์ OK

- ผู้ประกอบการที่ได้รับการรับรอง ต้องแสดงตราสัญลักษณ์ ปศุสัตว์ OK ณ จุดจำหน่าย ในสถานที่เปิดเผย และผู้บริโภคสามารถสังเกตเห็นได้ ชัดเจน และรักษาสภาพของป้ายให้สะอาดอยู่เสมอ
- กรมปศุสัตว์มีการดำเนินการตรวจติดตามสถานที่จำหน่ายปศุสัตว์ OK อย่างน้อยปีละ 1 ครั้ง เพื่อเพิ่มความมั่นใจให้กับผู้บริโภคว่าสถานที่จำหน่าย ปศุสัตว์ OK ได้มีการรักษามาตรฐานการรับรองตลอดอายุการรับรอง นอกจากนี้ยังมีการสุ่มเก็บตัวอย่างเพื่อตรวจหาสารตกค้างได้แก่ ยาปฏิชีวนะ และสารเร่งเนื้อแดง



ปลอดภัย ใส่ใจผู้บริโภค

เลือกซื้อสินค้าปลอดตัวครั้งใด ให้มองหาสัญลักษณ์ ปลอดภัย ใส่ใจผู้บริโภค OK

ปลอดสาร ปลอดภัย ใส่ใจผู้บริโภค

กรมปศุสัตว์ กระทรวงพาณิชย์

สอบถามข้อมูลเพิ่มเติมได้ที่ : กรมปศุสัตว์ และ สำนักงานปศุสัตว์จังหวัดทั่วประเทศ / <http://certify.dld.go.th>



โครงการปศุสัตว์โอเค สำนักงานปศุสัตว์จังหวัดตรัง

ประเภทของเนื้อสัตว์	ชื่อสถานประกอบการ	ชื่อผู้ประกอบการ	สถานที่ดำเนินการอยู่					เบอร์โทรติดต่อ
			เลขที่	หมู่ที่	ถนน	ตำบล	อำเภอ	
เนื้อไก่,เนื้อสุกร	ร้านหมูตันทอง	นาย ณัฐพล ปัญญาโชติกุล	๗๔		วิเศษกุล	ทับเที่ยง	เมือง	๐๖๒-๔๒๘๕๘๒๙
เนื้อไก่,เนื้อสุกร	โลตัส โกเฟรช สาขาวังวิเศษ	บริษัท เอก-ชัย ดีสทริบิวชั่น ซิสเทม จำกัด	๓๖๖	๗		วังมะปรางเหนือ	วังวิเศษ	๐๖๒-๖๐๕๘๑๓
เนื้อไก่	ร้านอุไรวัลย์ไก่สด	นางอุไรวัลย์ สุขเลียน	๖๗	๗		วังมะปรางเหนือ	วังวิเศษ	๐๘๗-๒๗๐๓๔๕๒
เนื้อไก่,เนื้อสุกร	โลตัส โก เฟรช สาขาสิเกา	บริษัท เอก-ชัย ดีสทริบิวชั่น ซิสเทม จำกัด	๔๐/๓	๑		บ่อหิน	สิเกา	๐๖๒-๘๖๑๗๔๗๗
เนื้อไก่	ร้านกิตติธรรม รุ่งเรือง	นายกิตติธรรม ชัยเดชชินพัฒน์	๙๘	๒		กะลาเส	สิเกา	๐๖๓-๖๐๕๖๒๙๓
เนื้อไก่,เนื้อสุกร	โลตัส โก เฟรช สาขานาเมืองเพชร	บริษัท เอก-ชัย ดีสทริบิวชั่น ซิสเทม จำกัด	๒๑๘	๔		นาเมืองเพชร	สิเกา	๐๖๓-๙๗๑๓๓๘๘
เนื้อไก่	ร้านไก่สดเจ็ทน้อย	นางสีพัต ผักน้ำ	ตลาดท่ากลาง			ทับเที่ยง	เมือง	๐๖๑-๒๓๓๔๖๙๙
เนื้อไก่,เนื้อสุกร	ท่ากลางฟู้ดซีอ็อป	นายอภิวิชญ์ สุธหาร	๔๕		ท่ากลาง	ทับเที่ยง	เมือง	๐๙๒-๗๕๒๓๗๓๒
เนื้อไก่,เนื้อสุกร	โลตัส โก เฟรช สาขาคลองปาง	บริษัท เอก-ชัย ดีสทริบิวชั่น ซิสเทม จำกัด	๒๖๕	๒	เพชรเกษม	คลองปาง	รัชฎา	๐๙๔-๕๙๔๑๑๖๙
เนื้อสุกร	ร้านส้มผัดฟาร์ม	นายสัมพันธ์ หนูอินแก้ว	ตลาดสุขสันต์		เพชรเกษม	คลองปาง	รัชฎา	๐๘๑-๐๘๘๓๓๙๕
เนื้อสุกร	ร้านรัศมีมาน รัศมีขาว	นางสาวรัศมีมาน รัศมีขาว	ตลาดสุขสันต์	๒		คลองปาง	รัชฎา	๐๖๒-๒๐๓๘๖๒๒
เนื้อไก่,เนื้อสุกร	โลตัส โก เฟรช สาขานาโยง	บริษัท เอก-ชัย ดีสทริบิวชั่น ซิสเทม จำกัด	๒๕๗		เพชรเกษม	นาโยงเหนือ	นาโยง	๐๙๙-๓๘๓๗๒๘๒
เนื้อไก่	ร้านวรพงศ์โภคภัณฑ์	นายสิทธิ สุทธิพันธ์	๑๒๔		เพชรเกษม	นาโยงเหนือ	นาโยง	๐๙๓-๖๐๕๒๘๑๓
เนื้อสุกร	ร้านนายแพ้น ยอดรักษ์	นายแพ้น ยอดรักษ์	ตลาดสดเทศบาลเมืองกันตัง		รัชฎาอุทิศ ๓	กันตัง	กันตัง	๐๘๔-๙๙๓๗๙๙๕
สุกร	โลตัส โกเฟรช สาขากันตัง	บริษัท เอก-ชัย ดีสทริบิวชั่น ซิสเทม จำกัด	๑๑๒/๑		สถสถานพิทักษ์	กันตัง	กันตัง	๐๙๓-๖๐๘๓๒๐๗
เนื้อไก่,เนื้อสุกร	โลตัส โก เฟรช ซูเปอร์มาร์เก็ต สาขาย่านตาขาว	บริษัท เอก-ชัย ดีสทริบิวชั่น ซิสเทม จำกัด	๑๑๑/๙	๑	ตรัง-ปะเหลียน	ย่านตาขาว	ย่านตาขาว	๐๘๑-๒๓๔๗๕๒๗
เนื้อไก่,เนื้อสุกร	โลตัส โก เฟรช สาขาตลาดทุ่งยาว	บริษัท เอก-ชัย ดีสทริบิวชั่น ซิสเทม จำกัด	๓๔/๔	๒		ทุ่งยาว	ปะเหลียน	๐๖๒-๖๐๕๘๒๗๙
เนื้อไก่,เนื้อสุกร,เนื้อเป็ด	บิกซี ซูเปอร์เซ็นเตอร์ สาขาตรัง	บิกซี ซูเปอร์เซ็นเตอร์ จำกัด (มหาชน)	๑๐๒/๒		รัชฎา	ทับเที่ยง	เมือง	๐๗๕-๕๕๑๘๗๓
เนื้อไก่,เนื้อสุกร	เบทาโกร ซีอ็อป สาขาตรัง	บริษัท เบทาโกรเกษตรอุตสาหกรรม จำกัด	๑๐๒/๒		รัชฎา	ทับเที่ยง	เมือง	๐๘๔-๓๙๕๕๓๙๐

ประเภทของ เนื้อสัตว์/ไขสด	ชื่อสถานประกอบการ	ชื่อผู้ประกอบการ	สถานที่ดำเนินการตั้งอยู่					เบอร์โทรศัพท์ติดต่อ
			เลขที่	หมู่ที่	ถนน	ตำบล	อำเภอ	
เนื้อไก่,เนื้อสุกร	โลดัส โภ เฟรช สาขาแยกอันดามัน	บริษัท เอก-ชัย ดิสทริบิวชั่น ซิสเทม จำกัด	๒๔๓	๒		เขากอบ	ห้วยยอด	๐๘๗-๖๒๔๘๘๗๗
เนื้อไก่,เนื้อสุกร	โลดัส โภ เฟรช สาขานาง	บริษัท เอก-ชัย ดิสทริบิวชั่น ซิสเทม จำกัด	๒๒๕	๒		นาง	ห้วยยอด	๐๘๓-๖๐๘๓๒๐๗
เนื้อไก่,เนื้อสุกร,เนื้อเป็ด	ซีที เฟรชมาร์ท สาขาห้วยยอด	บริษัท ซีทีเอฟ เทคดิง จำกัด	๒๖๐,๒๖๒		เพชรเกษม	ห้วยยอด	ห้วยยอด	๐๙๕-๐๙๐๐๕๑๒
เนื้อไก่,เนื้อสุกร	เบทาโกร ซ็อบ สาขาห้วยยอด	บริษัท เบทาโกรเกษตรอุตสาหกรรม จำกัด	๖๑๒,๖๑๔		เพชรเกษม	ห้วยยอด	ห้วยยอด	๐๘๐-๐๕๕๕๖๒๗
ไข่ไก่	เบทาโกร ซ็อบ สาขาห้วยยอด	บริษัท เบทาโกรเกษตรอุตสาหกรรม จำกัด	๖๑๒,๖๑๔		เพชรเกษม	ห้วยยอด	ห้วยยอด	๐๘๐-๐๕๕๕๖๒๗
เนื้อไก่,เนื้อสุกร	โลดัส โภ เฟรช ซูเปอร์มาร์เก็ต สาขา	บริษัท เอก-ชัย ดิสทริบิวชั่น ซิสเทม จำกัด	๔๘๑		เพชรเกษม	ห้วยยอด	ห้วยยอด	๐๘๒-๒๒๐๑๙๑๖
เนื้อสุกร	ร้านแสงทรัพย์หมูสด	นางพัชราภรณ์ ผลชอบ	ตลาดเสริมสุข (ควนหนังช้าง)		เพชรเกษม	ห้วยยอด	ห้วยยอด	๐๘๑-๙๑๓๘๕๕๘๗
เนื้อไก่	ร้านโกษา ไก่สด	นายธรรมวิทย์ เพิ่มพูน	ตลาดเสริมสุข (ควนหนังช้าง)		เพชรเกษม	ห้วยยอด	ห้วยยอด	๐๘๑-๐๗๗๑๘๐๐
เนื้อสุกร	ร้านโกเม่น หมูสด	นางอมรทิพย์ ขวดทอง	ตลาดเสริมสุข (ควนหนังช้าง)		เพชรเกษม	ห้วยยอด	ห้วยยอด	๐๙๑-๑๖๐๖๕๑๘
เนื้อสุกร	ร้านสมเกียรติ จิวตัน	นายสมเกียรติ จิวตัน	ตลาดสดเทศบาลนครตรัง			ทับเที่ยง	เมืองตรัง	๐๙๕-๕๘๓๘๙๐๘
เนื้อสุกร	ร้านประจักษ์	นายประจักษ์ แต่งสวน	ตลาดสดเทศบาลนครตรัง			ทับเที่ยง	เมืองตรัง	๐๘๑-๘๙๓๘๑๒๙
เนื้อสุกร	ร้านกัญญาภัทร	นางสาวกัญญาภัทร ชนะไพริน	ตลาดสดเทศบาลนครตรัง			ทับเที่ยง	เมืองตรัง	๐๘๖-๑๘๓๑๒๓๔
เนื้อสุกร	ร้านปฏิวัติ บุญเดช	นายปฏิวัติ บุญเดช	ตลาดสดเทศบาลนครตรัง			ทับเที่ยง	เมืองตรัง	๐๘๗-๖๒๘๐๐๗๓
ไข่ไก่	ร้านนิวสุทัศน์ฟาร์ม	นายสุทัศน์ เยียนประยงค์	๙		กันตัง	ทับเที่ยง	เมืองตรัง	๐๙๓-๕๗๘๖๒๑๙
เนื้อไก่,เนื้อสุกร	บริษัทตีฟาร์ม ฟู้ดรีเทล ภาคใต้ จำกัด	บริษัท ตีฟาร์ม ฟู้ดรีเทล ภาคใต้ จำกัด	๑/๘		ท่ากลาง	ทับเที่ยง	เมืองตรัง	๐๙๕-๙๐๖๕๖๕๕
เนื้อไก่,เนื้อสุกร,เนื้อเป็ด	ซีที เฟรชมาร์ท สาขาตรัง	บริษัท ซีทีเอฟ เทคดิง จำกัด	๒๑/๑๘		รัษฎา	ทับเที่ยง	เมืองตรัง	๐๙๕-๒๗๔๗๓๘๙
เนื้อไก่,เนื้อสุกร	โลดัส โภ เฟรช สาขาบ้านโพธิ์	บริษัท เอก-ชัย ดิสทริบิวชั่น ซิสเทม จำกัด	๕๘/๙		บ้านโพธิ์	ทับเที่ยง	เมืองตรัง	๐๖๔-๗๑๘๕๕๒๐
เนื้อไก่,เนื้อสุกร	ท็อปส์ สาขาตรัง	บริษัท เซ็นทรัล ฟู้ด รีเทล จำกัด	๑๓๘		พิทลุง	ทับเที่ยง	เมืองตรัง	๐๗๕-๘๒๐๙๔๔
เนื้อไก่	ร้านเพิ่มพูนฟู้ดซ็อบ	นางสาวปิยาพัชร คันตชัยนันท์	๑๙/๒		รัษฎา	ทับเที่ยง	เมืองตรัง	๐๙๖-๖๙๕๕๑๖๑
ไข่ไก่	ร้านเพิ่มพูนฟู้ดซ็อบ	ห้างหุ้นส่วนจำกัดปิยาณาพัฒน์ โดยนางสาวปิยาพัชร	๑๙/๒		รัษฎา	ทับเที่ยง	เมืองตรัง	๐๙๖-๖๙๕๕๑๖๑
ไข่ไก่	เบทาโกร ซ็อบ สาขาตรัง	บริษัท เบทาโกรเกษตรอุตสาหกรรม จำกัด	๑๕/๑-๒	๔	-	โคกหล่อ	เมืองตรัง	๐๘๔-๓๙๕๕๓๙๐
เนื้อไก่,เนื้อสุกร	เบทาโกร ซ็อบ สาขาตรัง	บริษัท เบทาโกรเกษตรอุตสาหกรรม จำกัด	๑๕/๑-๒	๔	-	โคกหล่อ	เมืองตรัง	๐๘๔-๓๙๕๕๓๙๐
เนื้อไก่,เนื้อสุกร	โลดัส สาขาตรัง	บริษัท เอก-ชัย ดิสทริบิวชั่น ซิสเทม จำกัด	๑๒๐/๖	๒	-	โคกหล่อ	เมืองตรัง	๐๘๖-๒๗๔๒๘๐๕
ไข่ไก่ ไข่เป็ด ไข่นกกระทา	แม่โคโร สาขาตรัง	บริษัท สยามแม่โคโร จำกัด (มหาชน) สาขาตรัง	๘๙	๒	-	โคกหล่อ	เมืองตรัง	๐๘๕-๗๙๘๙๖๑๖
เนื้อไก่,เนื้อสุกร,เนื้อเป็ด	แม่โคโร สาขาตรัง	บริษัท สยามแม่โคโร จำกัด (มหาชน)	๘๙	๒	-	โคกหล่อ	เมืองตรัง	๐๘๕-๗๙๘๙๖๑๖
เนื้อไก่,เนื้อสุกร	ห้างหุ้นส่วนจำกัด ดงเฮง ฟู้ดส์	นางสาวณัฐดา ฮุนพงษ์สิมานนท์	๑๕๐/๑	๖		ควนปริง	เมืองตรัง	๐๘๙-๖๖๙๐๙๐๓
เนื้อไก่,เนื้อสุกร	โลดัส โภ เฟรช สาขาควนปริง	บริษัท เอก-ชัย ดิสทริบิวชั่น ซิสเทม จำกัด	๒๔	๖		ควนปริง	เมืองตรัง	๐๘๒-๒๒๘๙๔๗๙



กรรมปศุสัตว์



ขอขอบคุณค่ะ/ครับ

